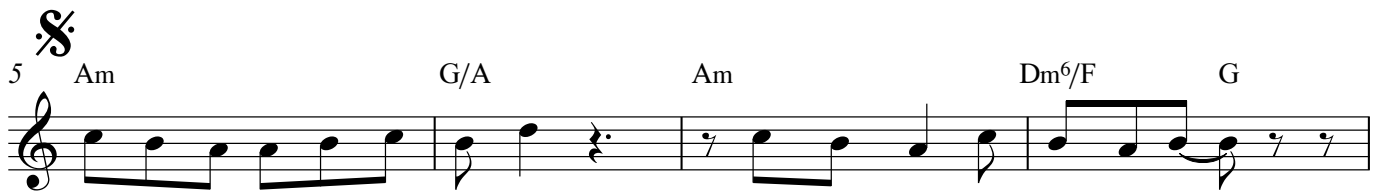


Warum hast du mich verlassen

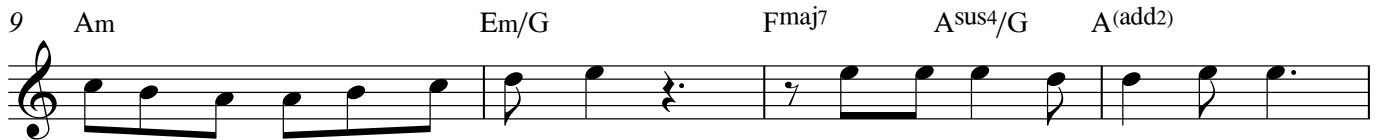
Lied nach Psalm 22

T: Lutz Riehl (nach Ps 22)
 M+Arr: Alexander Keidel-Euler

Gesangsstimmen in F



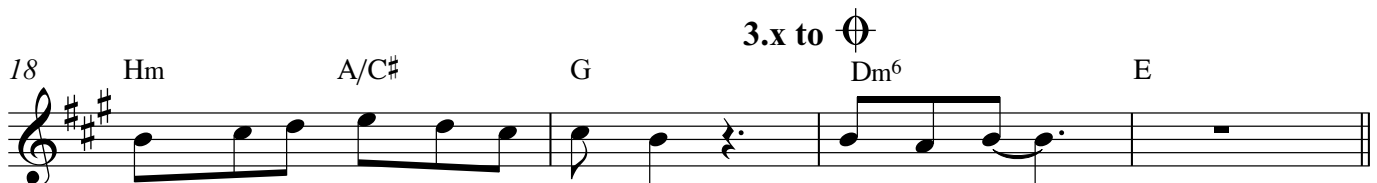
1. Wa-rum hast du mich ver - las - sen? Gott, mein Gott, ich ru - fe dich.
 2. Wa-rum hast du mich ver - las - sen?, den - ke ich so man - ches Mal,
 3. Wa-rum hast du mich ver - las - sen? Wie die Fra - ge trü - gen



Tag und Nacht er - klingt mein Fle - hen, quält die Fra - ge: Hörst du mich?
 bin ein Nichts in Nich - tig - kei - ten, oh - ne Na - men, oh - ne Zahl.
 denn so vie - ler an - drer Men - schen nahmst du dich barm - her - zig an.



Denn ich fin - de kei - ne Ru - he, wo die Sor - ge mich zer - bricht.
 Ich ver - mag nur schwarz zu se - hen, nicht den Weg zu dei - nem Licht.
 Gib mir Kraft, um durch - zu - hal - ten, dass der Kum - memich nicht bricht.



Hof - fe ich auf ei - ne Ant - wort - kommt sie nicht.
 Schwie - ri - ges nur, doch die Lö - sung - sie kommt nicht.
 Denn in uns selbst liegt die Ant - wort -

22 A E/G# D/F# A/E D A/C# G E

Sei nicht fern, sei nicht fern, ich weiß in dir wird Ret-tung sein, -

Sei nicht fern, sei nicht fern, ich weiß in dir wird Ret-tung sein, -

Sei nicht fern, sei nicht fern, ich weiß in dir wird Ret-tung sein, -

26 A/C# D(add9) F#m D Hm E G#m(sus4) C#

sind auch die Zei - ten dun- kel, du lässt uns nicht al - lein.

sind auch die Zei - ten dun- kel, du lässt uns nicht al - lein.

sind auch die Zei - ten dun- kel, du lässt uns nicht al - lein.

30 D E | 1. A D.C. | 2. A A/D A D/A

Du lässt uns nicht al - lein. D.C. lein.

Du lässt uns nicht al - lein. lein.

du lässt uns nicht al - lein. lein.

36 A D/A A D/A A D/A A Dm/A D.S.

44



E/F#

F#

H F#/A# E/G#

H/F#

E H/D#

A

F#



sie fehlt nicht.

Sei nicht fern, sei nicht fern, ich weiß in dir wird Ret-tung sein,



Sei nicht fern, sei nicht fern, ich weiß in dir wird Ret-tung sein,



Sei nicht fern, sei nicht fern, ich weiß in dir wird Ret-tung sein,

50

H/D#

E(add9)

G#m

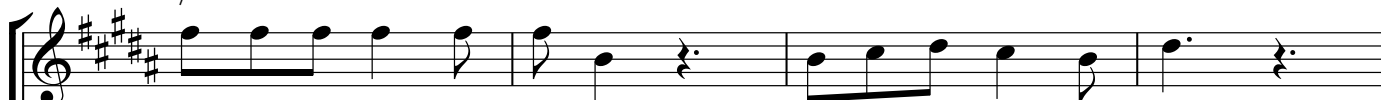
E

C#m

F#

A#m(sus4)

D#



sind auch die Zei - ten dun- kel,

du lässt uns nicht al - lein.



sind auch die Zei - ten dun- kel,

du lässt uns nicht al - lein.



sind auch die Zei - ten dun- kel,

du lässt uns nicht al - lein.

54

E

F#

H

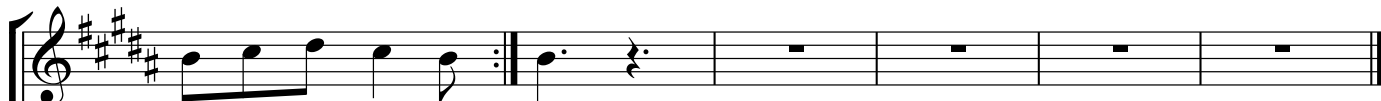
rit.

E

H

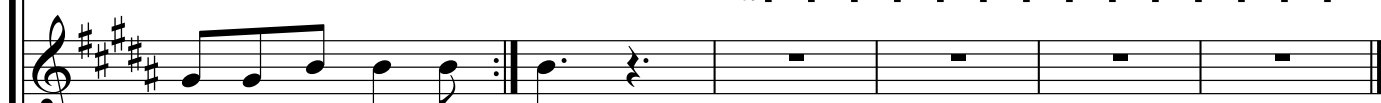
Em⁶

H

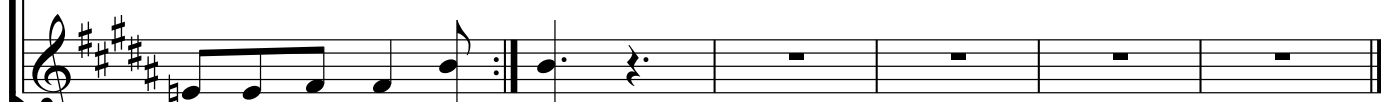


Du lässt uns nicht al - lein.

rit.



Du lässt uns nicht al - lein.



du lässt uns nicht al - lein.