

Warum hast du mich verlassen

Lied nach Psalm 22

T: Lutz Riehl (nach Ps 22)


M+Arr: Alexander Keidel-Euler

Gesangsstimmen in Bb

E $\text{♩} = 48$ A E Am⁶




5 ♩ Em D/E Em Am⁶/C D




1. Wa-rum hast du mich ver - las - sen? Gott, mein Gott, ich ru - fe dich.
2. Wa-rum hast du mich ver - las - sen?, den - ke ich so man - ches Mal,
3. Wa-rum hast du mich ver - las - sen? Wie die Fra - ge trü - gen

9 Em Hm/D C^{maj7} Esus⁴/D E(add²)



Tag und Nacht er - klingt mein Fle - hen, quält die Fra - ge: Hörst du mich?
bin ein Nichts in Nich - tig - kei - ten, oh - ne Na - men, oh - ne Zahl.
denn so vie - ler an - drer Men - schen nahmst du dich barm - her - zig an.

13 E F#m E/G# A(add⁹) F#m E/G# A G#m



Denn ich fin - de kei - ne Ru - he, wo die Sor - ge mich zer - bricht.
Ich ver - mag nur schwarz zu se - hen, nicht den Weg zu dei - nem Licht.
Gib mir Kraft, um durch - zu - hal - ten, dass der Kum - memich nicht bricht.

18 F#m E/G# D $3.\times$ to ♩ Am⁶ H

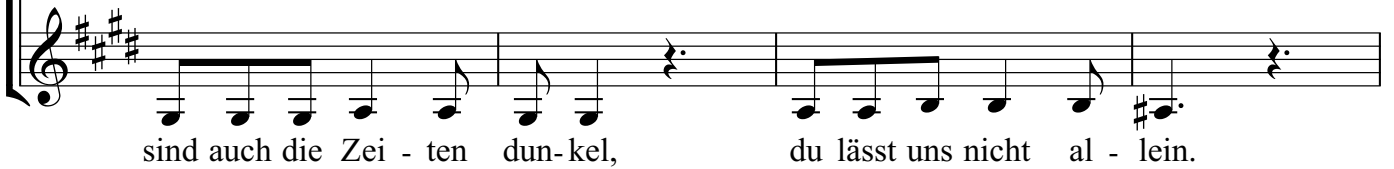
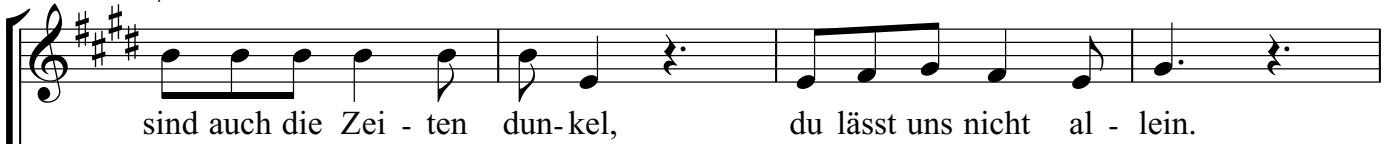


Hof - fe ich auf ei - ne Ant - wort - kommt sie nicht.
Schwie - ri - ges nur, doch die Lö - sung - sie kommt nicht.
Denn in uns selbst liegt die Ant - wort -

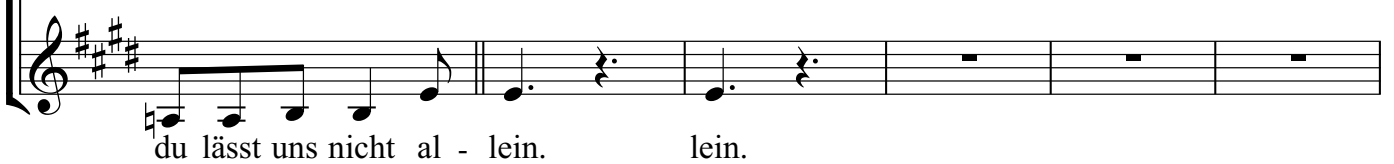
22 E H/D# A/C# E/H A E/G# D H



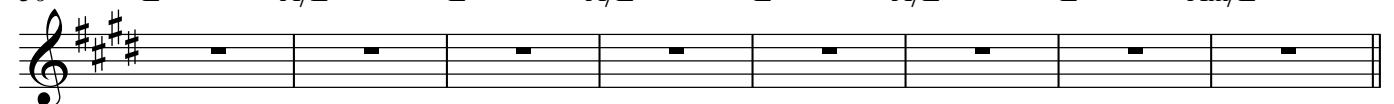
26 E/G# A(add9) C#m A F#m H D#m(sus4) G#



30 A H | 1. E D.C. | 2. E E/A E A/E



36 E A/E E A/E E A/E E Am/E D.S.



44 H/C\# C\# F\# C\#/E\# H/D\# F\#/C\# H F\#/A\# E C\#

sie fehlt nicht. Sei nicht fern, sei nicht fern, ich weiß in dir wird Ret-tung sein,

Sei nicht fern, sei nicht fern, ich weiß in dir wird Ret-tung sein,

Sei nicht fern, sei nicht fern, ich weiß in dir wird Ret-tung sein,

50 F\#/A\# H(add9) D\#m H G\#m C\# E\#m(sus4) A\#

sind auch die Zei - ten dun- kel, du lässt uns nicht al - lein.

sind auch die Zei - ten dun- kel, du lässt uns nicht al - lein.

sind auch die Zei - ten dun- kel, du lässt uns nicht al - lein.

54 H C\# F\# H F\# Hm^6 F\#

rit.

Du lässt uns nicht al - lein.

rit.

Du lässt uns nicht al - lein.

du lässt uns nicht al - lein.