

# Ich glaube dir du Freund des Lebens

Februar 2021

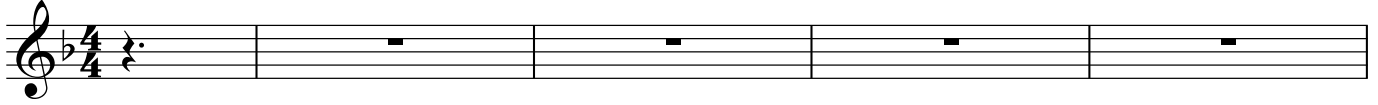
T: Helmut Schlegel  
M: Joachim Raabe  
Arr: Thomas Klima

## Leadsheet

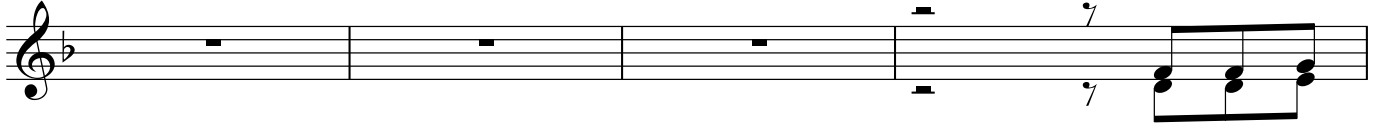
♩ = 108

Intro

F C/E Dm Dm/C Bb F/A Gm C



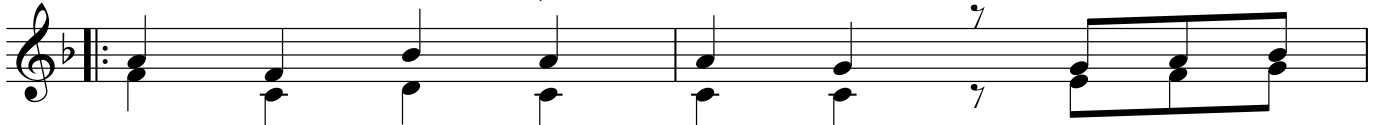
5 A/C# Dm C/E F Gm C F Bb/C



1. Ich glau - be  
2. Ich glau - be

Strophe

9 F Gm F/A C(add4)



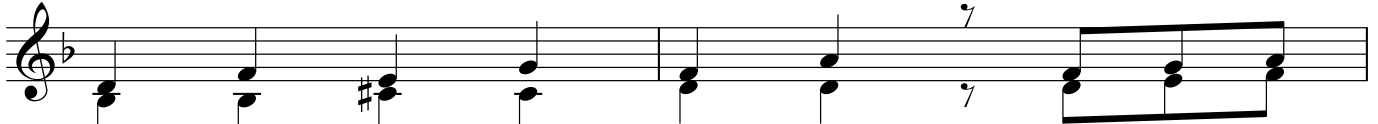
dir, du Freund des Le - bens, Gott mei - ne  
dir, du aus gan - zem Her - zen, der Mensch war

11 F Gm C(add4)



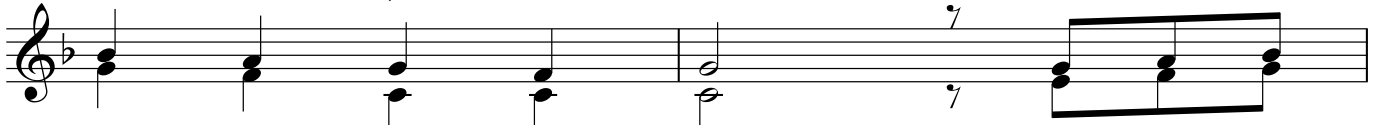
Quel - le und Bru - mein der Sinn. Was auch mit ge -  
und mir und der ist, willst mit mir

13 Bb A Dm Dm/C



schiebt, nichts ist ver und - ge Schmer - bens, weil ich in ge -  
sein in in Freud und - zen, mein Weg - ge -

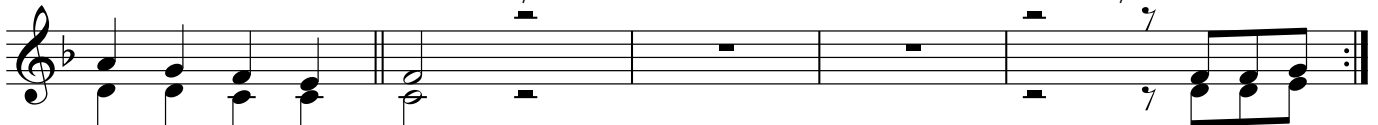
15 Gm F/A C(add4)



dir ge - bor - gen bin, weil ich in ge -  
fähr - te Je - sus Christ, mein Weg - ge -

Zwischenspiel

17 Bb C Dm C/E F Gm C F Bb/C



dir ge - bor - gen bin. 2. Ich glau - be  
fähr - te Je - sus Christ. 3. Ich glau - be

## Strophe

22 F Gm F/A C(add4)

dir, du Le - bens - feu - er, das in uns

24 F Gm C(add4)

brennt, Gott Heil - ger Geist. Du gibst mir

26 Bb A Dm Dm/C

Kraft, mich zu er - neu - ern, der du vom

28 Gm F/A C(add4)

To - de mich be - freist, der du vom

## Outro

30 Bb C F C/E Dm Dm/C Bb F/A Gm C

To - de mich be - freist.

35 A Dm C/E F Db Eb/C F